

OZNAČENÍ NA VÝKRESE	POPIS	1.PP	1.NP	2.NP	3.NP	4.NP	STŘECHA	Σ
A12	OKNO PODÁVACÍ DO ČISTÝCH PROSTOR ČISTÝ ROZMĚR OTVORU: 1000x1690(825) MM	—	—	1	—	—	—	1

— URČENO K PODÁVÁNÍ PŘEDMĚTŮ MEZI DVĚMA VNITŘNÍMI MÍSTNOSTMI STAVBY
— SKLÁDÁ SE ZE SPECIÁLNÍHO VÝSUVNÉHO OKNA VE SVISLÉM SMĚRU (ZASOUVÁ SE DO KONSTRUKCE PŘÍČKY), JEHO VYVAŽOVACÍHO ZAŘÍZENÍ A NEREZOVÝCH PARAPETŮ Z OBOU STRAN OKNA

KONSTRUKCE OKNA:

- ROZMĚR OKNA: 1000x159x1690 MM
- VELIKOST OTVORU PŘI MAXIMÁLNÍM OTEVŘENÍ OKNA (šxv): 872x700 MM
- SKLÁDÁ SE Z OCELOVÉHO RÁMU, V NĚMŽ JE ZABUDOVÁNA VERTIKÁLNĚ POSUVNÁ PROSKLENÁ PŘEPÁŽKA S VYVAŽOVACÍM ZAŘÍZENÍM
- SKLO PŘEPÁŽKY SE RUČNĚ VYSUNUJE VE SVISLÉM SMĚRU DO KONSTRUKCE PŘÍČKY A POMOCÍ VYVAŽOVACÍHO ZAŘÍZENÍ
- VYVAŽOVACÍ ZAŘÍZENÍ UMOŽŇUJE NASTAVIT LIBOVOLNOU POLOHU PŘEPÁŽKY
- PŘEPÁŽKA JE PO STRANÁCH VEDENA V DRÁŽKÁCH Z PLASTU (NENASÁKAVÉHO, FYZIOLOGICKY NEZÁVADNÉHO A ODOLNÉHO VŮČI CHEMIKÁLIÍM)
- SKLO PŘEPÁŽKY JE ČIRÉ, BEZPEČNOSTNÍ, TVRZENÉ, TL. 8 MM A NA SPODNÍ HRANĚ OPATŘENO TĚSNÍCÍM A DORAZOVÝM PROFILEM
- VŠECHNY VZHLEDOVÉ PLOCHY JSOU OPATŘENY KRYTY Z BROUŠENÉHO NEREZOVÉHO PLECHU
- KLDKY VYVAŽOVACÍHO ZAŘÍZENÍ JSOU OPATŘENY SAMOMAZNÝMI POUZDRY

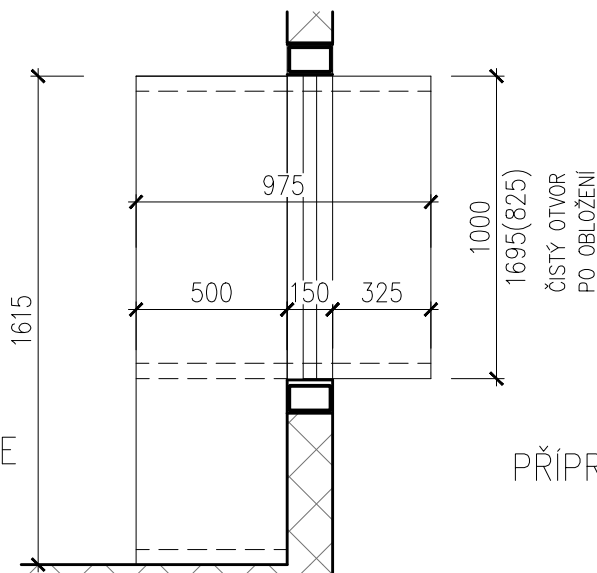
VČETNĚ KONSTRUKCE PARAPETU:

- ROZMĚRY: 1615x975x24 MM
- MATERIÁL: BROUŠENÁ NEREZ OCEL
- OBA PARAPETY TVOŘENY JEDNÍM KUSEM PLECHU PODLEPENÝM LAMINOVANÝMI DESKAMI, CELKOVÉ TL. 24 MM
- VČETNĚ 5KS PODPĚRNÝCH KONZOL Z NEREZU
- VČETNĚ KOTEVNÍHO MATERIÁLU

POZNÁMKA:

- STAVEBNÍ OTVOR NUTNO PŘED VÝROBOU PŘEMĚŘIT
- PŘED PROVÁDĚNÍM BUDE PROJEKTANTOVI PŘEDLOŽENA VÝROBNÍ DOKUMENTACE K ODSOUHLASENÍ

266
MYTÍ-DEKONTAMINACE



263
PŘÍPRAVA A SETOVÁNÍ

OZNAČENÍ
NA
VÝKRESE

POPIS

1.PP

1.NP

2.NP

3.NP

4.NP

STŘECHA

Σ

A12

SCHÉMA PROKLÁDACÍHO OKNA

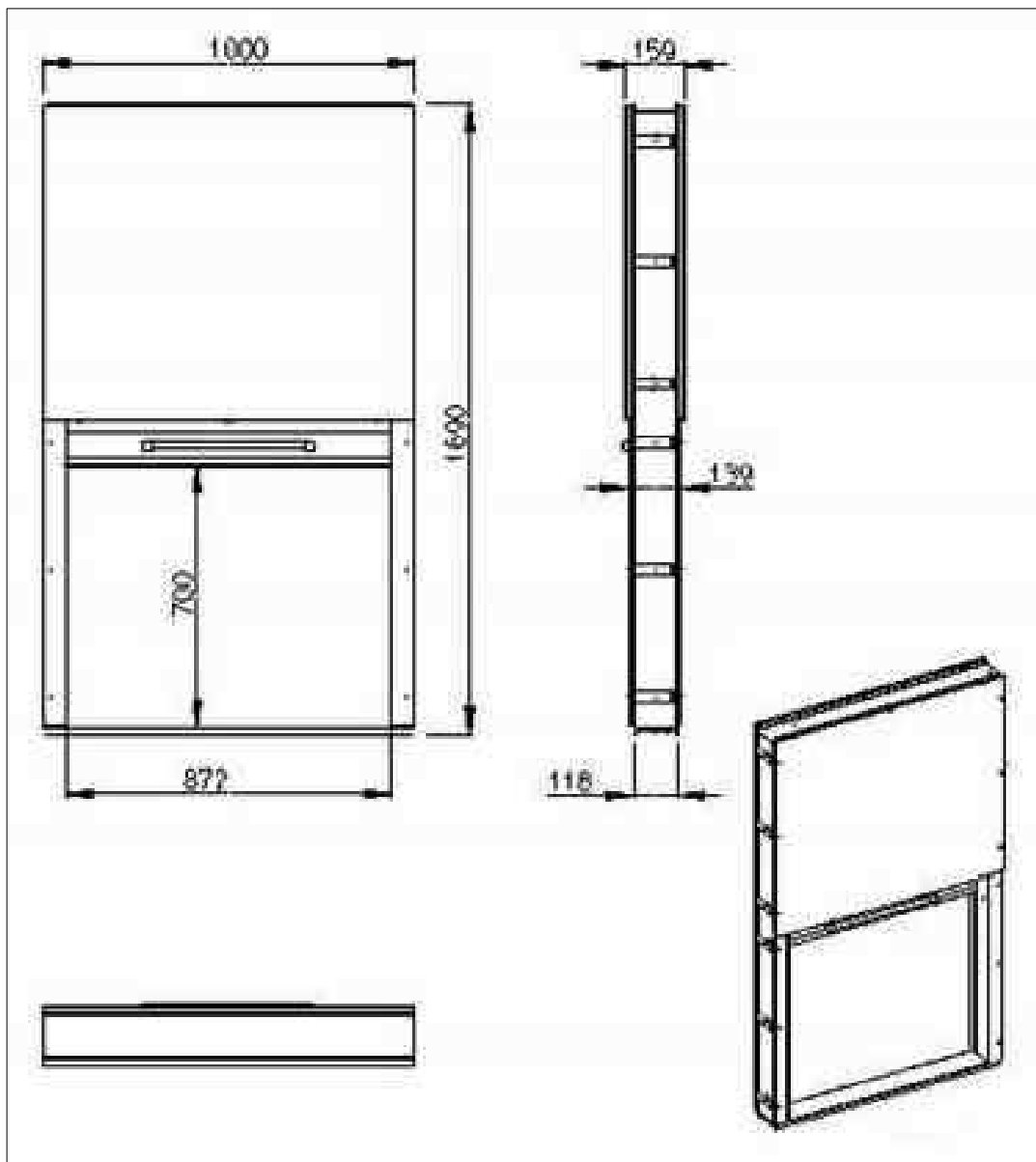


SCHÉMA TVARU PARAPETNÍ DESKY A PODPĚRNÝCH KONZOL

